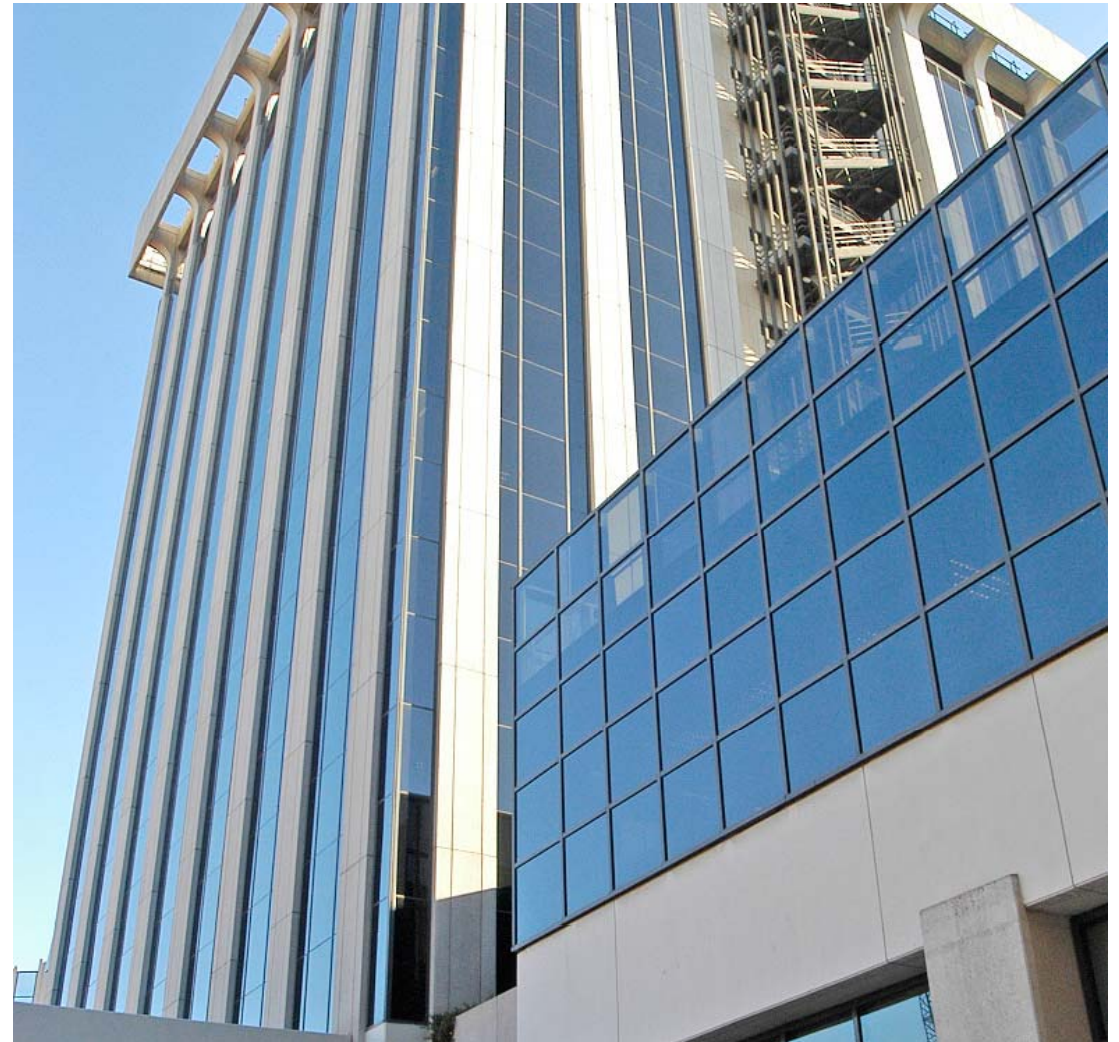


EDIFICIO OFIPINAR

Caleruega 102-104. Madrid



Savills Consultores Inmobiliarios

EDIFICIO OFIPINAR

Caleruega 102-104. Madrid



Oficinas disponible en Alquiler. Superficies desde 436 m² a 1.952 m²

Edificio exclusivo de oficinas de alto standing, muy representativo y rodeado de zona ajardinada, situado al norte de la calle Arturo Soria, en el Pinar de Chamartín, a 10 minutos del Aeropuerto Madrid-Barajas.

Esta formado un edificio principal de 11 plantas y un anexo en cuyos locales hay instalada cafetería-restaurante que da servicio al complejo.

En el propio edificio hay plazas de parking disponibles en aparcamiento distribuido en tres niveles amplias plazas de garaje y cómodo acceso.



EDIFICIO OFIPINAR

Caleruega 102-104. Madrid



Oficinas disponible en Alquiler. Superficies desde 436 m² a 1.952 m²

Descripción y características

- Edificio exclusivo de oficinas.
- Fachada de formica Cristal Cool-Hight.
- Plantas totalmente diáfanos con moqueta.
- Aire acondicionado centralizado regulable por zonas.
- Red Ackerman instalada en suelo.
- Falso techo.
- Seguridad 24 h.
- Accesos de vehículos industriales hasta montacargas en sótano 1º.
- 72 plazas de aparcamiento disponibles.
- Las oficinas disponibles se comunican mediante pasarela haciendo dicha superficie independiente para único usuario.

Cuadro de superficies

EDIFICIO	PLANTA	SUPERFICIE	DISPONIBILIDAD
Principal	1ª Mód. Izq.	436,00 m ²	Marzo 2012
Principal	1ª Mód. Dcha.	436,00 m ²	Marzo 2012
Anexo	1ª	1.080,00 m ²	Junio 2012
SUPERFICIE TOTAL DISPONIBLE: 1.952,00 m²			

Comunicaciones

- 129, 150
- Pinar de Chamartín (L4 y L10)
- Pinar de Chamartín (ML1)
- A 9,9 km del Aeropuerto Madrid-Barajas, aprox. 11 minutos.



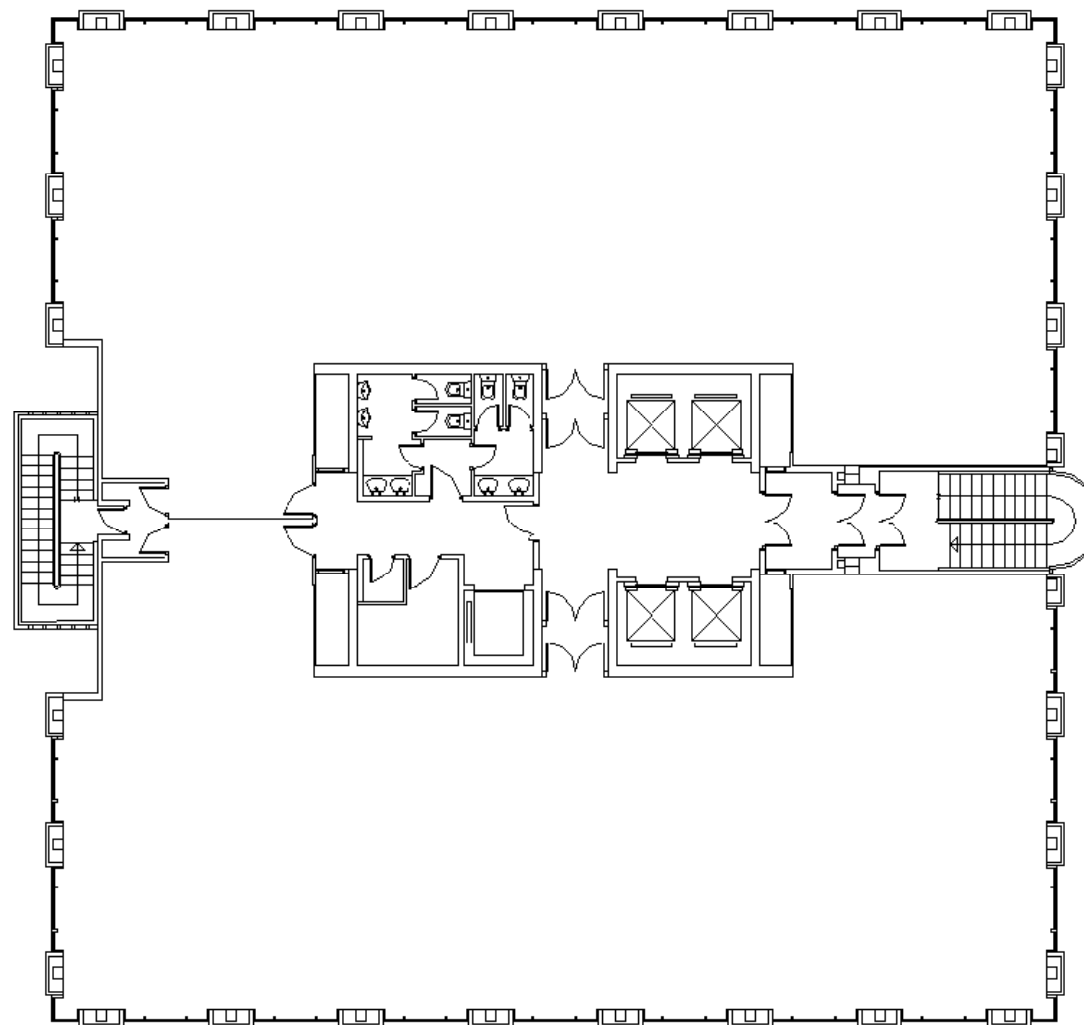
EDIFICIO OFIPINAR

Caleruega 102-104. Madrid



Oficinas disponible en Alquiler. Superficies desde 436 m² a 1.952 m²

Plano planta tipo



Esta información carece de valor contractual y está sujeta a modificaciones.

EDIFICIO OFIPINAR

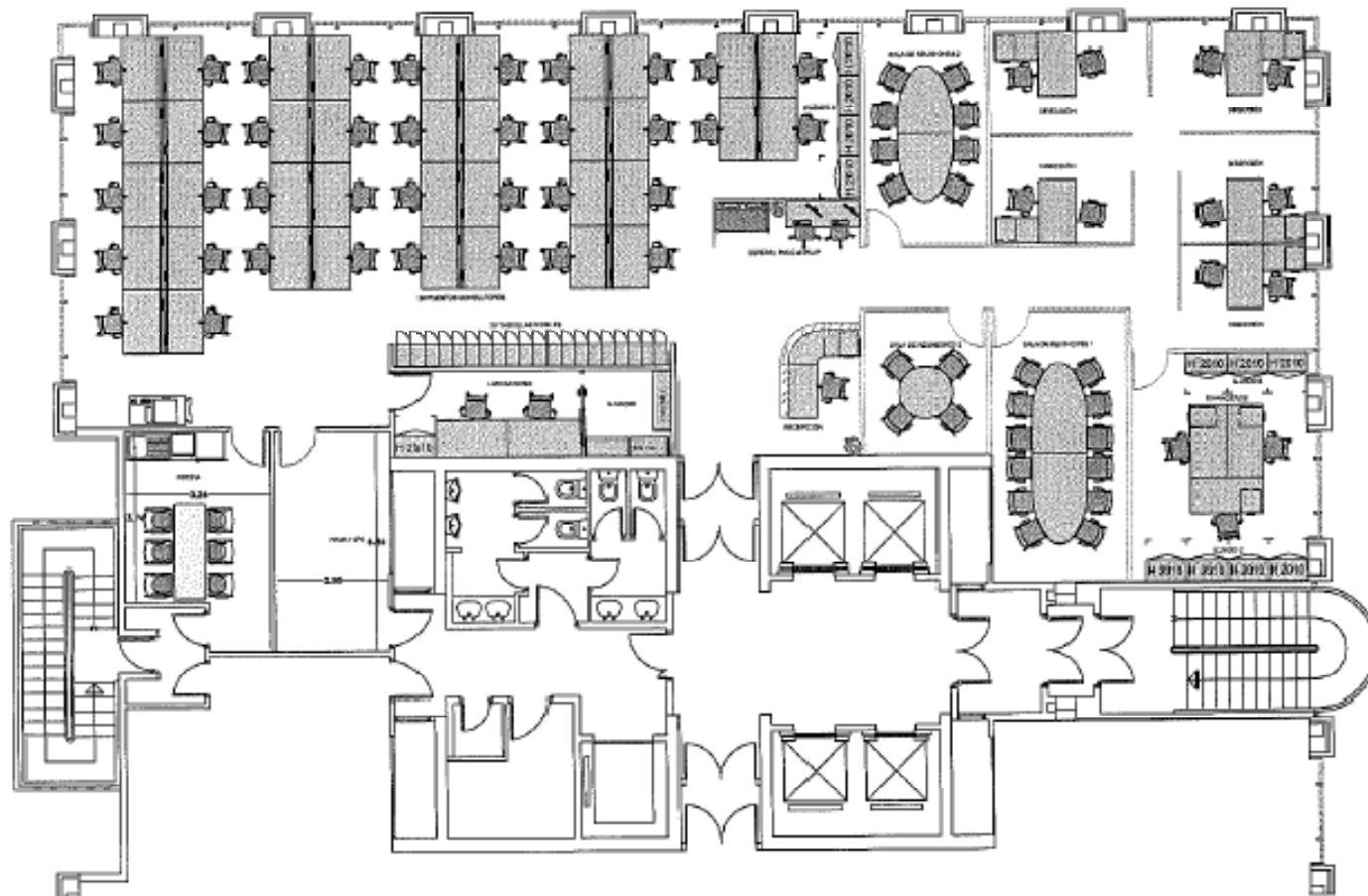
Caleruega 102-104. Madrid



Oficinas disponible en Alquiler. Superficies desde 436 m² a 1.952 m²

Plano Módulo

Modelo de plano de implantación



EDIFICIO OFIPINAR

Caleruega 102-104. Madrid



Oficinas disponible en Alquiler. Superficies desde 436 m² a 1.952 m²

Imágenes



Esta información carece de valor contractual y está sujeta a modificaciones.

EDIFICIO OFIPINAR

Caleruega 102-104. Madrid



Oficinas disponible en Alquiler. Superficies desde 436 m² a 1.952 m²

Imágenes



Esta información carece de valor contractual y está sujeta a modificaciones.

EDIFICIO OFIPINAR

Caleruega 102-104. Madrid



Oficinas disponible en Alquiler. Superficies desde 436 m² a 1.952 m²

Imágenes



Esta información carece de valor contractual y está sujeta a modificaciones.

**DEPARTAMENTO DE AGENCIA
SAVILLS CONSULTORES INMOBILIARIOS**

Edificio Cuzco IV

Pº de la Castellana, 141 - 6ª planta
28046 Madrid

Tel.: +34 91 310 10 16

Fax: +34 91 310 10 24

Email: agenciamadrid@savills.es

www.savills.es